

BŪVLAUKUMA ĢENERĀLPLĀNAS M 1:250

SASKAŅOTS

ar zemes gabala (kad.Nr. 0500 001 1307) īpašnieku
Adrese: Vienības iela 25B, Daugavpils, LV-5401

(vārds, uzvārds)

(datums)

(paraksts)

SASKAŅOTS

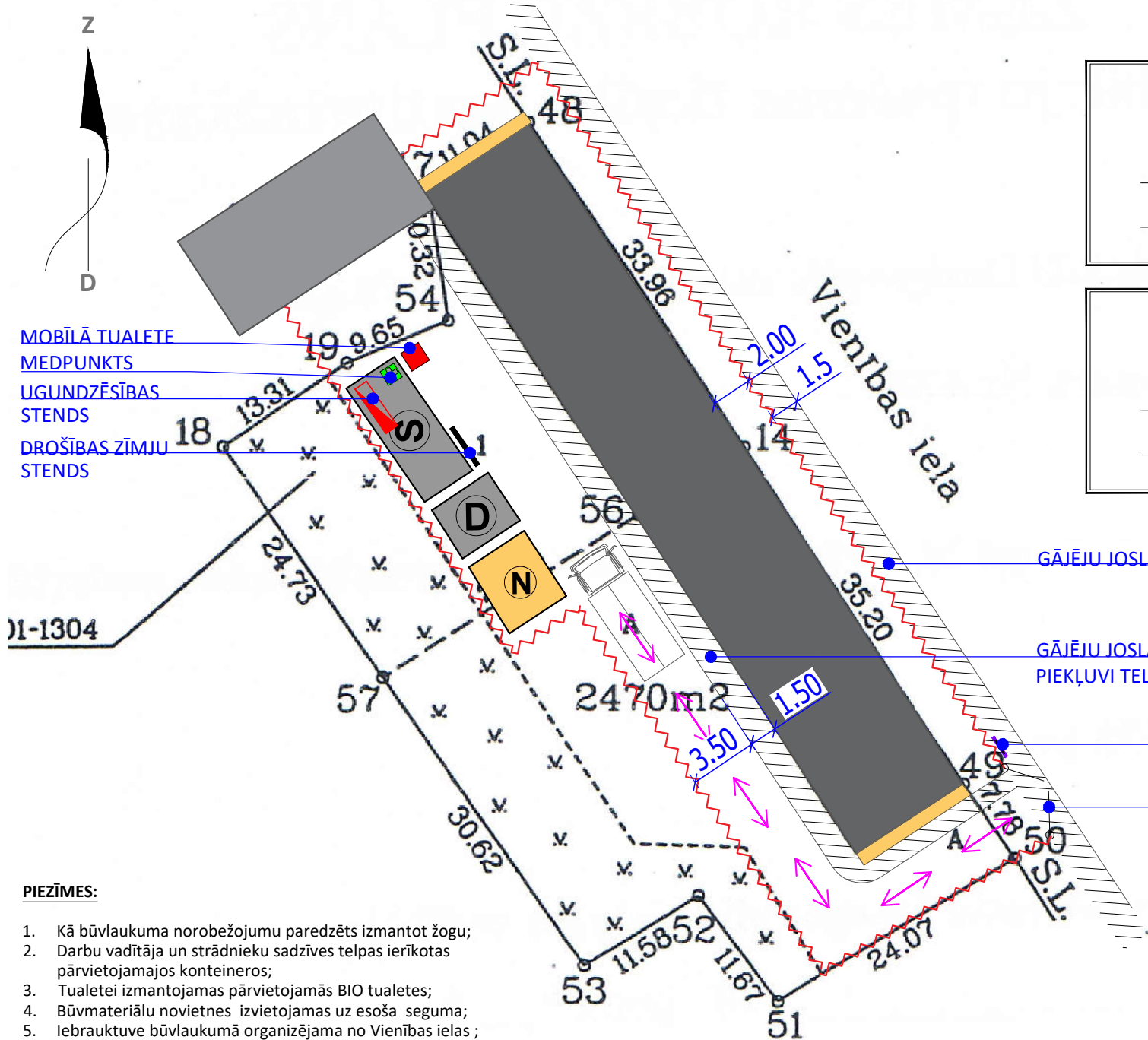
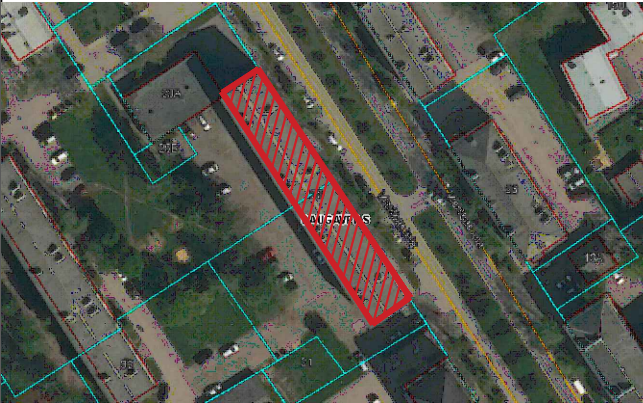
ar zemes gabala (kad.Nr. 0500 001 1303) īpašnieku
Adrese: Parādes iela 11, Daugavpils, LV-5401

(vārds, uzvārds)

(datums)

(paraksts)

TERITORIJAS NOVIENTNE



PIEZĪMES:

- Kā būvlaukuma norobežojumu paredzēts izmantot žogu;
- Darbu vadītāja un strādnieku sadzīves telpas ierīkotas pārvietojamajos konteineros;
- Tualetei izmantojamas pārvietojamās BIO tualetes;
- Būvmateriālu novietnes izvietojamas uz esošā seguma;
- Iebrauktuve būvlaukumā organizējama no Vienības ielas;
- Elektrības padevi būvdarbu laikā pagaidu ēku un būvju laukumam nodrošināt izveidojot pagaidu pieslēgumu. Būvlaukumā uzstādīt kontrolskaitītāju;
- Izveidojot pagaidu pieslēgumus un uzstādot skaitītājus to iepriekš jāsaskaņo ar attiecīgo komunikāciju turētājiem un jāpieaicina attiecīgo komunikāciju turētāju pārstāvis;
- Uz būvniecības laiku objektā jānodrošina ūdens būvniecības vajadzībām. Ūdeni paredzēts ņemt no esošā ūdensvada, iepriekš saskaņojot ar pasūtītāju un tīklu uzturētāju;
- Pagaidu ēku un būvju izvietojumam ir informatīva nozīme;
- Autotransporta piebraukšana un aizbraukšana paredzēta pa teritorijā pa esošiem ceļiem
- Detalizētu aprakstu par autotransporta kustību teritorijā skatīt paskaidrojuma rakstā;
- Pēc būvdarbu veikšanas jāsakopj un jāatjauno piebraucamā ceļa bojātās vietas;
- Būvgružus savākt noslēgtos konteineros un transportēšanas laikā tos pārklāt;
- Būvuzņēmējs ir atbildīgs par drošību būvlaukuma teritorijā un arī ārpus norobežotās teritorijas, vietās kur tiek izbūvēti inženiertīkli;
- Pēc būvdarbu veikšanas atjaunojami visi sabojātie segumi;
- Rasījumus skatīt kopā ar paskaidrojuma rakstu.
- Ārējās montāžas slodzes būvniecības laikā: Materiālu novietni nevar izvietot tuvāk par 6m, līdz ar to slodze no materiālu novietnes neietekmēs slodzi uz pamatiem un pamatni.
- Būvniecības laikā nodrošināt blakus esošo ēku aizsardzību, paredzēt aizsargtīklu.
- 22. Būvuzņēmējam pirms būvdarbu uzsākšanās ir jāņem vērā, ka teritorijā ir ierobežota izmēra ceļi un laukumi.**

Nr.p.k	Kods	Darba nosaukums	Mēra vienība	Daudzu ms
1.	2	3	4	5
1.		<u>Būvlaukuma sagatavošanas darbi</u>		
3	03-01800	Administratīvo/strādnieku sadzīves telpu/ inventāra noliktavas/ mobilās BIO tualetes/ apsarga konteineru uzstādīšana/aizvākšana un īre	gb.	1,00
4	03-01800	Būvgružu konteineru noma, tajā skaitā konteineru apkalpošana	gb.	1,00
5	03-01200	Pagaidu elektropieslēguma ierīkošana, ar skaitītāju	kpl.	1,00
8	03-01900	Būvobjekta izkārtnes izgatavošana un uzstādīšana	gb.	1,00
9	03-01900	Drošības zīmes	gb.	1,00
10	03-01900	Ugunsdrošības stends	gb.	1,00
12		Pagaidu ūdens pieslēguma ierīkošana, ar skaitītāju	kpl.	1,00
14		Pagaidu ūdens vads	kpl.	1,00
		Žogs	m	97,00
		Vārti	kpl.	1,00
		Fasādes sastatnes ar aizsargsietu (L=22,1m, h=16,4)	m2	363,00

PIEŅEMTIE APZĪMĒJUMI

APZĪMĒJ.	NOSAUKUMS
	ESOŠĀ PĀRBŪVĒJAMA ĒKA
	BŪVGROŽU KONTEINERS
	STRĀDNIKU SADZĪVES KONTEINERS
	MATERIĀLU NOVIENTNE
	BŪVLAUKUMA NOROBEŽOJOŠS ŽOGS
	BŪVTĀFELE
	DROŠĪBAS ZĪMES
	UGUNSDROŠĪBAS STENDS
	SASTATNES AR AIZSARGSIETU
	TRANSPORTA KUSTĪBA BŪVLAUKUMĀ
	ATJ.ZĀLIENS
	PĀRVIETOJAMĀ BIO TUALETE



SIA MILLENNIUM ARCHITECTURE
Reģistrācijas Nr. 41503086660
Vārpu iela 17, Daugavpils. Tāl. 28393212
E-pasts: architecture.millennium@gmail.com
Būvkomersanta reģistrācijas Nr. 15467

PASŪTĪTĀJS:	Daugavpils pilsētas dome reģ. Nr. 90000077325
OBJEKTS:	DAUDZDZĪVOKĻU DZĪVOJAMĀS MĀJAS VIENĪBAS IELĀ 23, DAUGAVPILĒ, GALA ĀRSIENU UN COKOLU SILTINĀŠANA
ADRESE:	VIENĪBAS IELA 23, DAUGAVPILS
KADASTRA APZ.:	0500 001 1317 001
RASĒJUMS:	ĢENERĀLPLĀNS
IZSTRĀDĀJA:	MĒROGS.: 1:250
BŪVPR.VAD.	ARVILS PUNDURS PASŪT.NR.: 03_MIL_36 STAD.: PASK.RAKSTS
IZSTRĀDĀJA:	TATJANA RAGE MARK.: DOP-02 LAPA NR.: 2
DATUMS:	10.09.2022. LAPU SK.: 2